

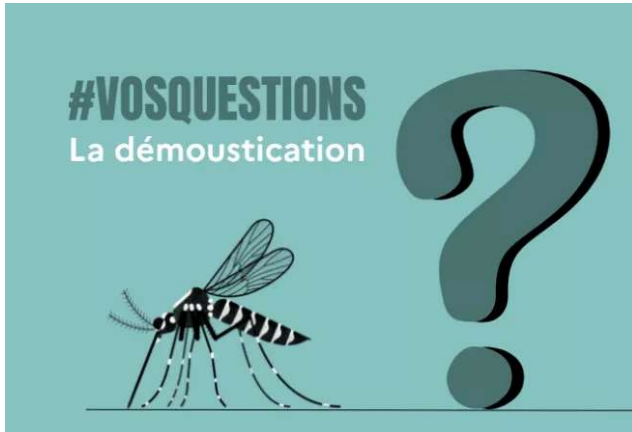
# Moustique tigre en Île-de-France



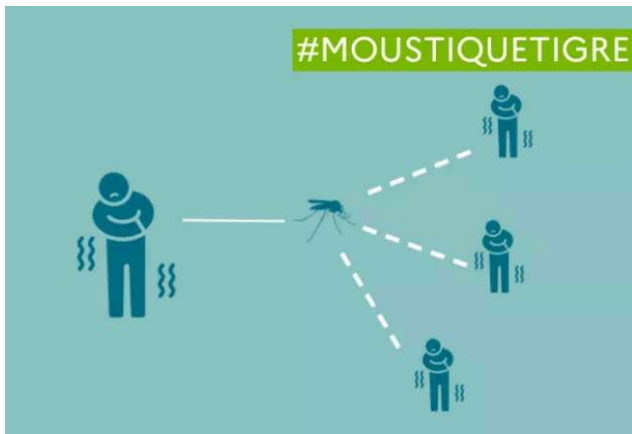
**Le moustique tigre est présent et actif dans tous les départements d'Île-de-France. Fortement nuisible, il peut transmettre certaines maladies lorsqu'elles circulent sur le territoire. Voici comment le signaler, éviter sa prolifération et se protéger des piqûres, notamment lors des voyages.**



**Moustique tigre : l'Île-de-France en vigilance active**



## Foire aux questions | Moustique tigre : la démoustication



## Se protéger des maladies transmises par le moustique tigre



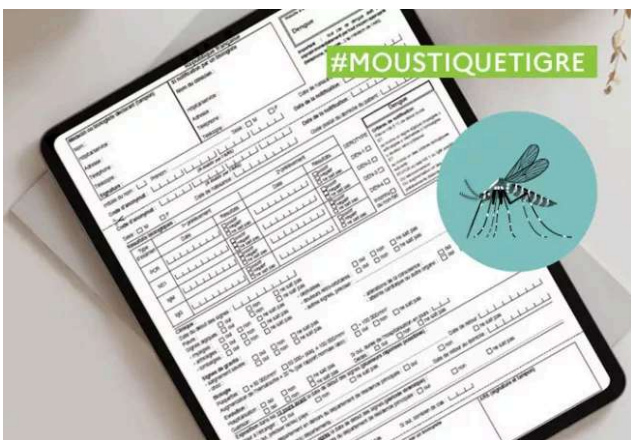
## Lutter contre la prolifération du moustique tigre



## Reconnaître et signaler le moustique tigre



## Collectivités : outils pour les actions de prévention



## Professionnels de santé : les bonnes pratiques face aux arboviroses



## Surveillance et lutte contre le moustique tigre : le rôle de l'ARS